

HONG YU

广东鸿宇建筑与工程设计顾问有限公司

HONG YU ARCHITECTURAL&  
ENGINEERING DESIGNING  
CONSULTANTS LTD

城乡规划 甲级 编号 自资规甲字22440603  
建筑工程 甲级 编号 A244001127  
房屋建筑工程监理 甲级 编号 E244002020  
风景园林 乙级 编号 A244001124  
人防工程 乙级 编号 A244001124  
市政工程 乙级 编号 A244001124  
岩土工程勘察 乙级 编号 B244065990  
工程咨询 乙级 编号 乙预232022010021

会 签

COORDINATION

建 筑	ARCHI.
园 林	GARDEN.
结 构	STRUCT.
给排水	PLUMBING
电 气	ELEC.
暖通/燃气	HVAC/GAS

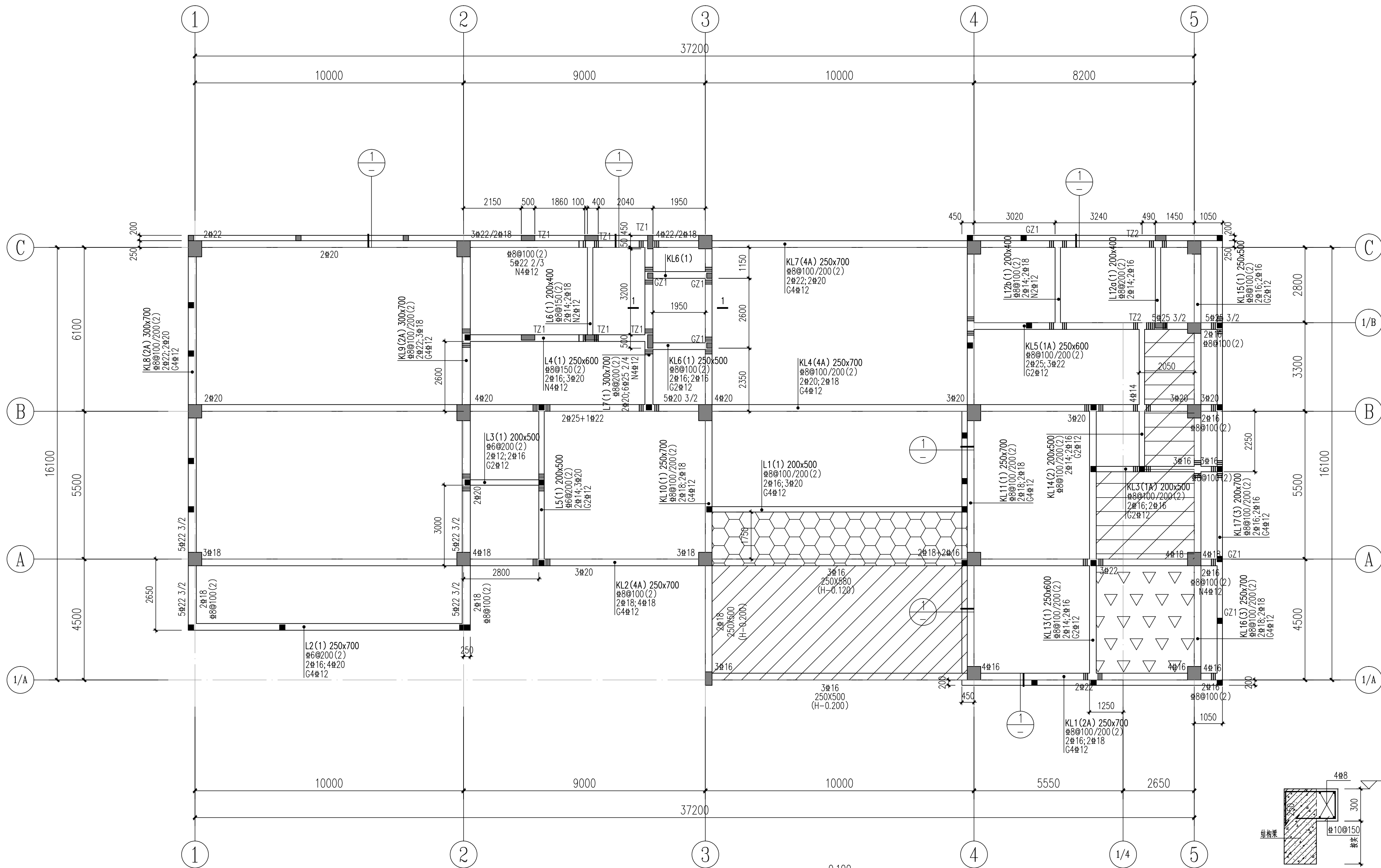
附 注

DESCRIPTIONS

1.不可按图纸(含CAD文件)量取尺寸。所有尺寸均须通过放样确定。未经同意不得使用、泄露、散布或复制本文件及其资料。  
2.此施工图设计必须经过相关政府规划、建设、消防等部门及审图公司审核通过后才能施工。

审 定	张念华	张念华
APPROVED BY		
审 核	赵建荣	赵建荣
EXAMINED BY		
项目负责	李俊刚	李俊刚
CAPTAIN		
专业负责	赵建荣	赵建荣
CHIEF ENGI.		
校 对	郑若飞	郑若飞
CHECKED BY		
设 计	蔡泽伟	蔡泽伟
DESIGNED BY		
	印刷体	签 署
	PRINT	SIGNATURE

建设单位	广东省云浮市气象局
CLIENT	
建设地点	广东省云浮市云城区云城街道兴云东路春岗山
SITE	
工程名称	云浮市气象局基础设施建设项目
PROJECT	
子项—单体名称	
SUBPROJECT-UNIT	
图 名	首层梁配筋图
TITLE	
设计号	
CONTRACT No.	
版次	01
EDITION No.	
日期	2025.08
DATE	
图 别	结施
DRAWING TYPE	
图 号	GS-05
DRAWING No.	
归档记录:	
ARCHIVES:	



梁配筋说明:

- 1.本结构梁混凝土强度等级详见层高表,未注明梁项标高为 $H-0.100$ ,KL、LL按三级(除标注外)抗震等级采取构造措施。
- 2.梁钢筋种类:梁柱箍筋采用HRB400(Ⅲ)级;梁柱纵筋采用HRB400(Ⅲ)级。
- 3.梁平法施工图制图规则按图集22G101-1的规定执行。梁的构造作法按图集22G101-1及结构专业施工说明要求执行,如两者有矛盾时,应按结构总说明要求执行。
- 4.未注明之梁项标高均为相应位置处板面标高;相邻板面有高差时,梁项标高为较高位置处板面标高。
- 5.相同编号的梁,梁长度按实际长度定,对应相同支座处的配筋相同;对称梁按对称施工。
- 6.主梁在次梁搁置处均设6根附加箍筋(每边各3根),直径同本梁箍筋;次梁与次梁相交处,交点四侧各加3根附加箍筋,直径同本梁箍筋,附加箍筋肢数同次梁箍筋肢数;图中注明设置吊筋时,仍须设置前述的附加箍筋;图中未标注的吊筋型号为2#12,腹板高度 $h_w$ 大于或等于450mm的KL或LL,凡图中未标注腰筋的,其构造腰筋的配置详GT-01。
- 7.框架梁KL、梁、配筋构造详见22G101-1第2-27~2-49页;除注明外,轴线、梁定位标注尺寸线均对梁中线或梁边平行注起。
- 8.多跨连续的KL,中间支座仅标注一个配筋值时,表示两侧配筋相同;中间支座两侧分别标注配筋值时,两侧同直径同数量的钢筋应按《22G101-1》P2-33页的要求直通配置,任何一侧的附加支座筋及底筋除满足P2-33页的要求外,伸入柱体内的长度尚不应小于500mm。

9.悬挑梁的构造做法详见结构设计总说明GT-01中要求。

10.当同一编号的KL集中标注中梁面通长筋与支座原位标注配筋不同直径时,在跨中采用搭接或焊接,但优选焊接。

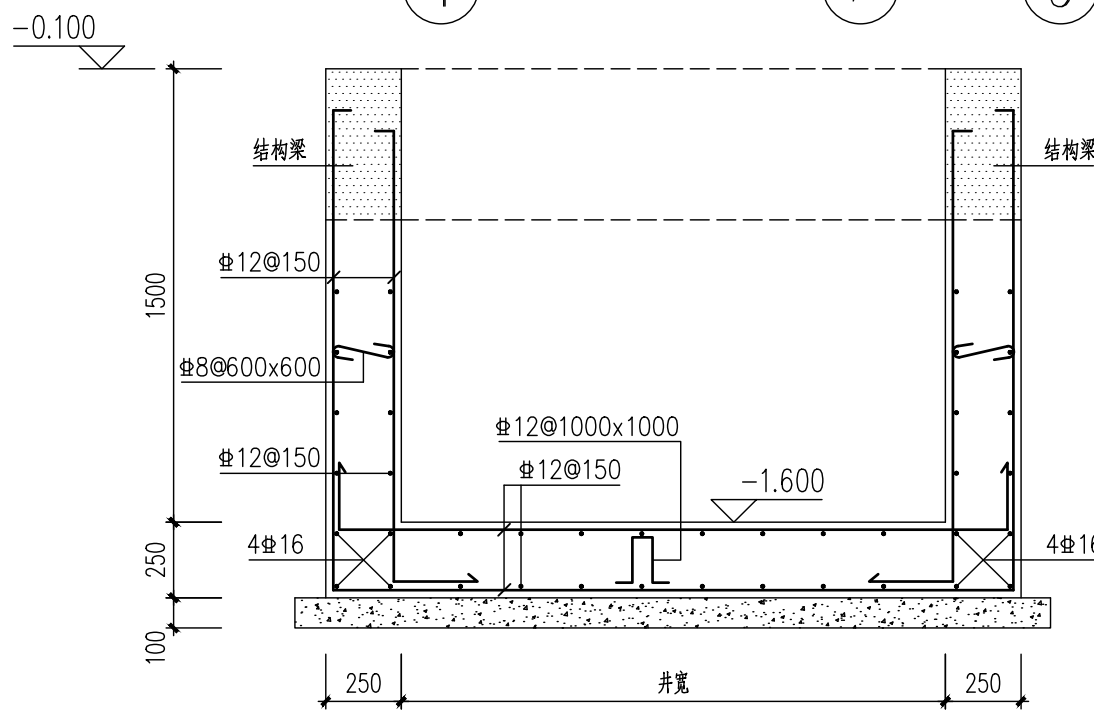
11.TZ1截面:500x200,配纵筋:8#14,箍筋:#8@100。  
TZ2截面:400x200,配纵筋:6#14,箍筋:#8@100。  
GZ1截面:200x200,配纵筋:4#12,箍筋:#8@200。

12.无结构板部分的地面采用地骨做法,除注明外,地骨做法:浇筑C20素混凝土100mm厚,内置双层双向钢筋网#8@200,地骨基层应素土夯实,要求压实系数为0.94。除注明外,地骨面标高为:±0.000。

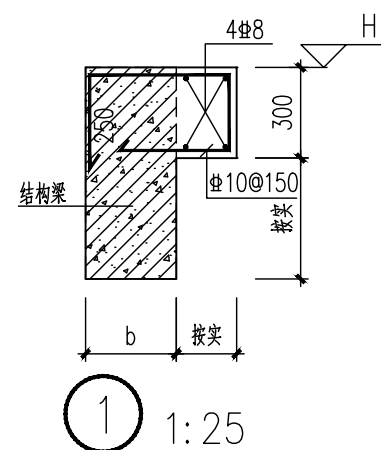
14.图例

- 此阴影区地骨做法:浇筑C20素混凝土100mm厚,内置单层双向钢筋网#8@200,地骨基层应素土夯实,要求压实系数为0.94,地骨面标高: -0.100。
- 此阴影区地骨做法:浇筑C20素混凝土100mm厚,内置单层双向钢筋网#8@200,地骨基层应素土夯实,要求压实系数为0.94,地骨面标高: -0.020。
- 此阴影区地骨做法:浇筑C20素混凝土100mm厚,内置单层双向钢筋网#8@200,地骨基层应素土夯实,要求压实系数为0.94,地骨面标高: -0.500。
- 此阴影区地骨做法:浇筑C20素混凝土100mm厚,内置单层双向钢筋网#8@200,地骨基层应素土夯实,要求压实系数为0.94,地骨面标高: -0.400。

## 首层梁配筋图 1:125



电梯井配筋大样图(1-1剖面图) 1:25



屋面	14.90	3.20	C30	C30
4	11.70	3.20	C30	C30
3	8.50	3.60	C30	C30
2	3.90	4.30	C35	C30
1	±0.00	4.30	C35	C30
层号	标 高(m)	层高(m)	墙柱砼强度	梁板砼强度

## 结构层楼面标高